

La solution simple,
fiable et écologique
contre
la Chenille
processionnaire du pin



Notice
d'utilisation

ECOPIEGE® ECORCE

Une innovation constante depuis 2009 pour vous accompagner vers une meilleure protection contre un nuisible envahissant et dangereux !

Composition du collier écopiège® écorce

Mousse



Collerette



Tube de descente



Feuillard



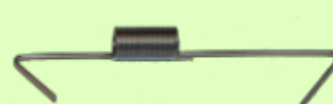
Épingle



Crochets



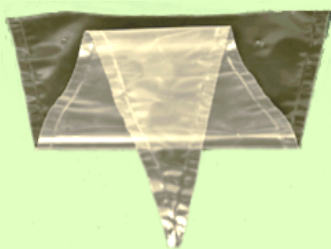
Ressort



Attache rapide



Applicateur à mastic



Mastic



Sac collecteur



Notice



Code couleur écopiège : ● Jaune Ø 30 cm ● Vert Ø 55 cm ● Bleu Ø 66 cm
○ Blanc Ø 80 cm ● Rouge Ø 100 cm

Si vous avez commandé des écopièges de diamètres différents, voici le code couleur utilisé pour vous y retrouver facilement avec les accessoires, collerettes, feuillards, mousses et autres.

La société fabricante, La Mésange Verte, ne peut être tenue pour responsable en cas de :

- Non-conformité de la pose.
- Mauvaise utilisation du collier écopiège®.
- Pose du piège à une hauteur insuffisante ou si le sac est à portée de main d'utilisateurs.
- Non-respect des consignes de sécurité indiquées sur la présente notice ou sur le sac collecteur.
- D'éventuelle allergie ou autre problème médical.

Nous rappelons que les chenilles processionnaires sont des insectes urticants !



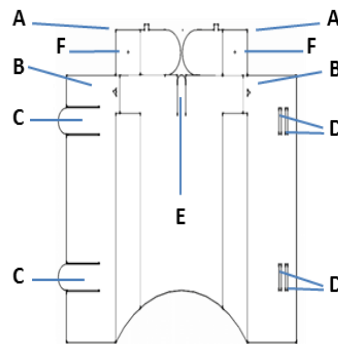
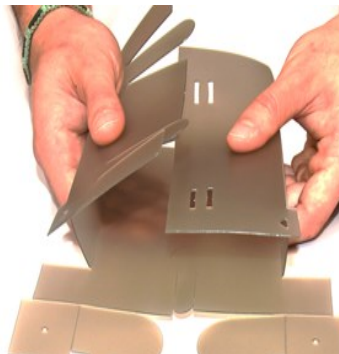
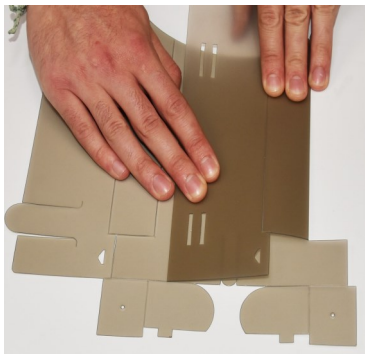
web



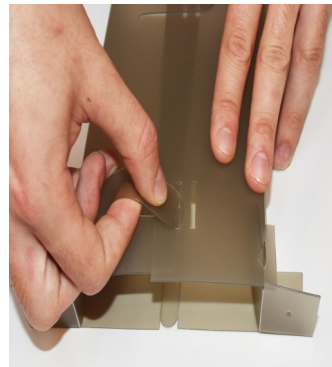
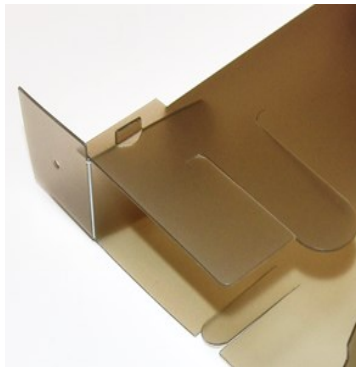
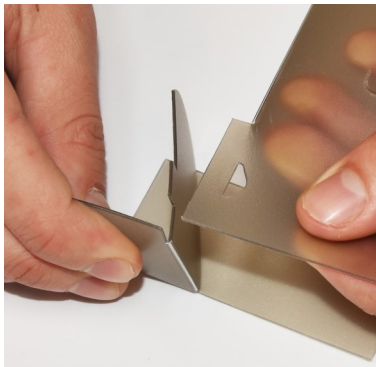
La Mésange Verte
ZA L'Usine
11, rue de la Retirada
6670 BAGES
+33 4 68 37 58 96
contact@lamesangeverte.fr
www.lamesangeverte.com

FABRICATION FRANCAISE

1. - Montage du tube de descente :



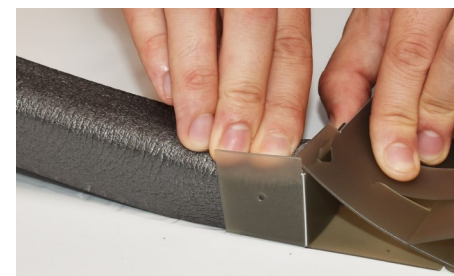
Pliez le tube suivant les rainures, côté lisse vers l'extérieur. **Schéma technique du tube**



Insérez les languettes A dans leur logement **B**.

Insérez les languettes C dans leur logement **D**.

2. - Fixation du tube sur la mousse :



Coupez la bande de mousse en deux par son milieu. Pour les descentes supplémentaires, coupez la mousse en trois parts égales. Collez la mousse. Prendre le morceau biseauté et décollez 3 cm. du film protecteur à l'opposé du biseau.

Collez ces 3 cm sur le tube en butée avec le côté du tube. Répétez l'opération sur l'autre côté du tube avec le deuxième morceau de mousse. **Attention ! Ne laissez pas d'espace entre la mousse et le coin supérieur du tube.**



Passez la petite épingle par le trou de la languette **F**.



Traversez la mousse sur toute son épaisseur. Verrouillez en pliant l'épingle sous la mousse. **Renouveler l'opération** sur le deuxième morceau de mousse.



3. - Présentation du collier :

Si l'écorce de votre arbre présente des interstices prononcés, réduisez légèrement l'écorce à l'endroit de pose du collier. **Attention cependant de ne pas trop rapprocher le collier du tronc** pour éviter tout débordement. Les branches les plus proches ne doivent pas être à moins de 30 cm au-dessus de l'écopiège ®.



Présentez l'ensemble mousse et tube autour de l'arbre à environ 2 m. de haut, hors de portée des enfants et des animaux, tube de descente orienté côté Sud. La partie biseautée de la mousse doit chevaucher l'autre extrémité.



Fixez en traversant les 2 épaisseurs de mousse à l'aide de la grande épingle.



Rabattez l'épingle sous le plancher pour finaliser la fixation.

4. - Pose du mastic :

1) Versez le contenu du sachet de mastic dans un récipient et ajoutez de l'eau : 1/4 de litre pour les sachets à bande blanche
2) Mélangez. 3) Videz le mastic dans la poche à douille. 1/2 litre pour les sachets sans bande.



Coupez l'extrémité de la poche. Appliquez le mastic entre le plancher et le tronc. Poussez légèrement pour enfoncer le mastic. Veillez à ne pas laisser d'interstices entre le plancher et le tronc, tout particulièrement derrière le tube de descente. **Attention ! Cette étape conditionne la réussite du piège, il ne doit rester aucune issue possible aux chenilles hormis celle du tube de descente.**

5. - Pose de la collerette :



Découpez la bande de protection de la mousse en commençant par l'extrémité biseautée. Présentez la collerette, trous d'évacuation vers le bas, côté lisse à l'intérieur. Collez la collerette à partir de cette extrémité, c'est-à-dire la partie haute du plancher.



Au niveau du tube passez la languette (E) à l'extérieur de la collerette. Enlevez le reste du film protecteur, puis finalisez le collage.



Mettez une extrémité du ressort dans le dernier trou de la partie basse de la collerette. Tendez jusqu'à un trou de la partie haute de manière à maintenir l'ensemble serré autour de l'arbre.

6 - Pose du feillard :



Entourez le tronc de l'arbre avec la sangle plastique ou feillard à 5 cm au-dessous du collier. Faites une boucle avec une extrémité de ce dernier. Insérez la dans le cadre de l'attache rapide autour de la tige, la rabattez. Répétez l'opération avec l'autre extrémité.

Tirez fortement pour serrer le feillard autour de l'arbre, il doit être aligné et ne pas bailler.

Bien vérifier l'étanchéité du mastic !

N'exercez pas de pressions sur le collier pour ne pas contrarier le mastic déjà posé !

7. - Installation du sac collecteur.



Remplissez de moitié le sac de terre meuble (tourbe, terre de bruyère, compost), soit environ 5 l de terre. Ne tassez pas la terre, Ouvrez l'orifice d'insertion du tube selon les prédécoupés, **uniquement sur la face avant du sachet et refermez le sac.**



Placez les crochets sur le feuillard de chaque côté à 20 cm. du tube. Accroché le tous en introduisant le tube dans l'ouverture située à l'avant du sac.



Si votre arbre est infesté de plus de 10 nids !
Répétez cette opération avec le deuxième sac collecteur comme indiqué à la rubrique "2. - Fixation du tube sur la mousse".

Votre collier écopiège est à présent installé, Prêt à protéger votre environnement, votre famille et vos animaux domestiques contre les processions.

RETRAIT du sac collecteur :

- 1 mois après les dernières descentes ou au plus tard fin mai pour que les chrysalides soient formées et inertes.
- Munissez-vous de protections (lunettes, masque, vêtement protecteur, gants) et retirez le sac collecteur.
- Détruisez-le par incinération sans l'ouvrir. Lors de sa combustion, ne vous mettez pas, face au vent, ni au-dessus du feu.
- Ne jetez et ne stockez en aucun cas sur la voie publique.
- Vous pouvez également le sur-emballer d'un sac poubelle et le mettre aux ordures ménagères.

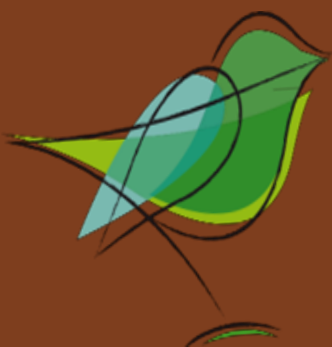
RETRAIT & réutilisation du collier : Avant toute intervention sur le collier, rincez-le à grande eau afin de plaquer les éventuels poils encore présents. Retirez le collier, rincez à nouveau. Vous pouvez à présent le ranger pour la saison suivante. Il est également possible de laisser le collier en place pour la saison suivante (attention à la croissance de votre arbre. La traction exercée pourrait rapprocher le collier vers le tronc de l'arbre et entraîner des débordements de chenilles). Vous penserez, l'année suivante, à vérifier et compléter l'étanchéité au moment de la pose du nouveau sac collecteur de remplacement.

Les chenilles peuvent rester plusieurs jours au-dessus du joint de mousse.

Elles sont très urticantes et il ne faut en aucun cas les déranger (projection de poils microscopique urticants libérés en cas de danger ou de stress).

N'intervenez pas et ne les poussez pas vers le tube descente !

Elle finiront par descendre dans le tube !



Distributeur exclusif en Suisse

Office: 022 880 01 78

Portable: 079 810 00 97

info@acropro.ch

www.acropro.ch

Facebook: acropro.ch

Acropro

Chemin de vers 8

1228 Plan-les-Ouates

AcroPro

l'expérience professionnelle à votre service